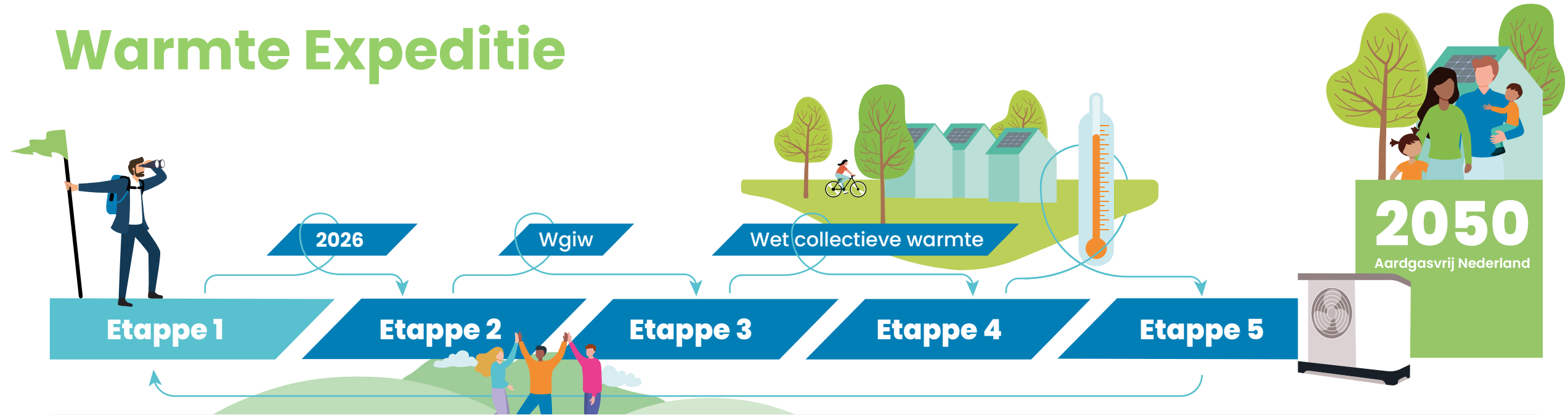


Warmte Expeditie



Etappe 1

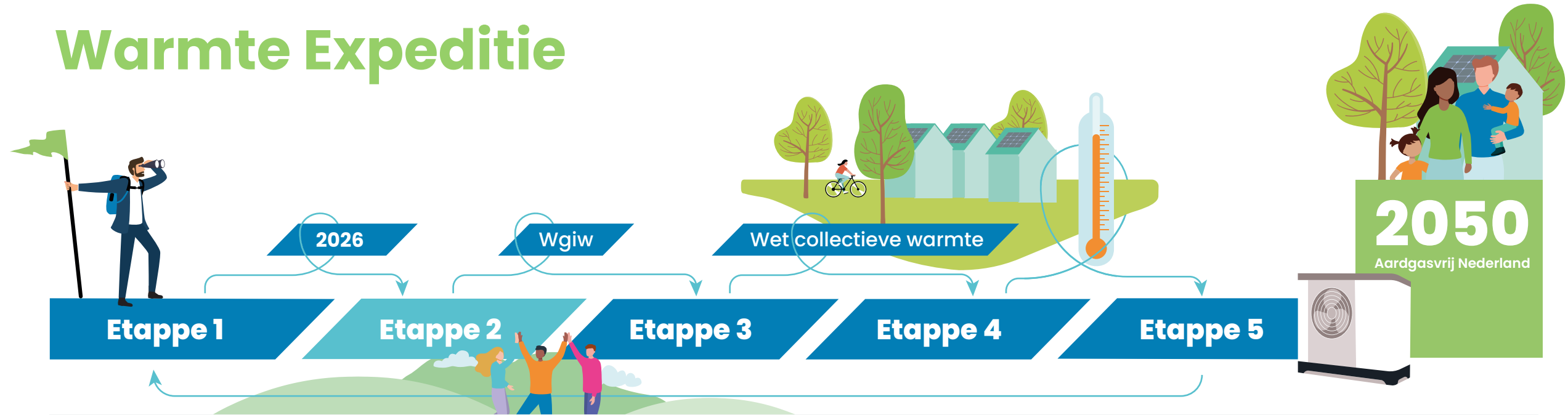
Warmteprogramma

Een cruciaal onderdeel van de warmtetransitie is het opstellen van een warmteprogramma, de opvolger van de Transitievisie Warmte. Je hebt tot eind 2026 de tijd om deze visie te actualiseren en af te stemmen op nieuwe ontwikkelingen, zoals veranderingen in wet- en regelgeving. Dit is nu al relevant; een actuele visie is cruciaal om een gemeentebrede of wijkgerichte aanpak vorm te geven.

We helpen je stap voor stap om een actueel warmteprogramma op te stellen, je regierol goed in te vullen, coalities te vormen, de keuzes voor individuele of collectieve warmteoplossingen te maken, de samenhang met andere transitie te bepalen en de monitoring uit te voeren.

Kom tot een actueel warmteprogramma

Warmte Expeditie



Etappe 2

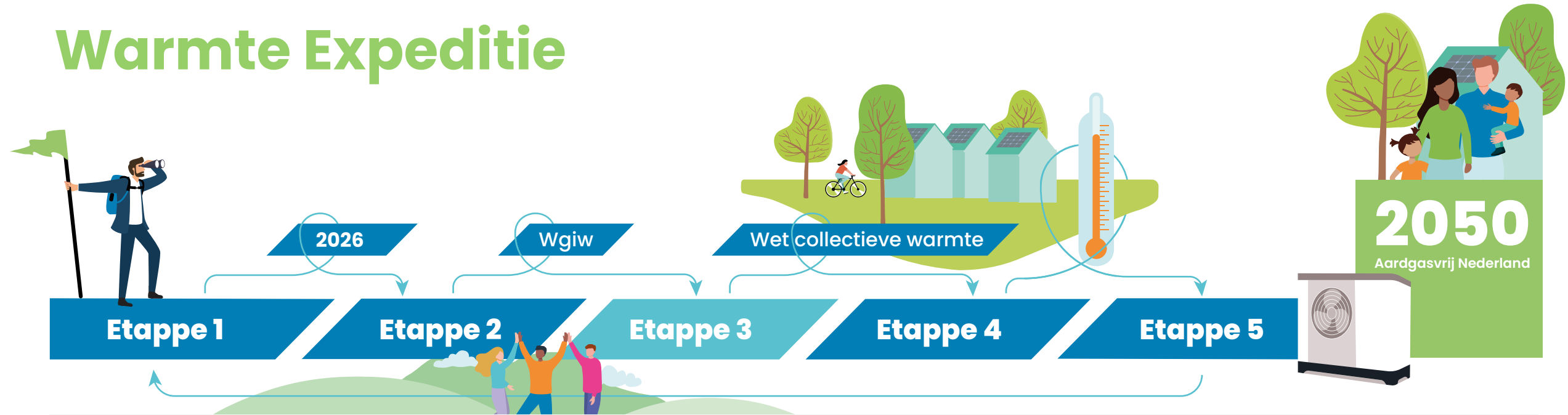
Gemeentebrede aanpak

Je gemeente heeft een heldere ambitie voor het duurzaam verwarmen van woningen en andere gebouwen. Er is budget beschikbaar en inwoners zijn gemotiveerd of al bezig om hun woning te verduurzamen. Nu kloppen ze bij je aan voor onafhankelijke informatie en hulp.

Waar moeten ze beginnen? Welke specialisten kunnen ze inschakelen? En hoe kunnen ze de verduurzaming van hun woning financieren? Wij helpen je met een samenhangende aanpak die jouw gemeente klaarstoomt voor de toekomst.

[Ontdek jouw aanpak](#)

Warmte Expeditie



Etappe 3

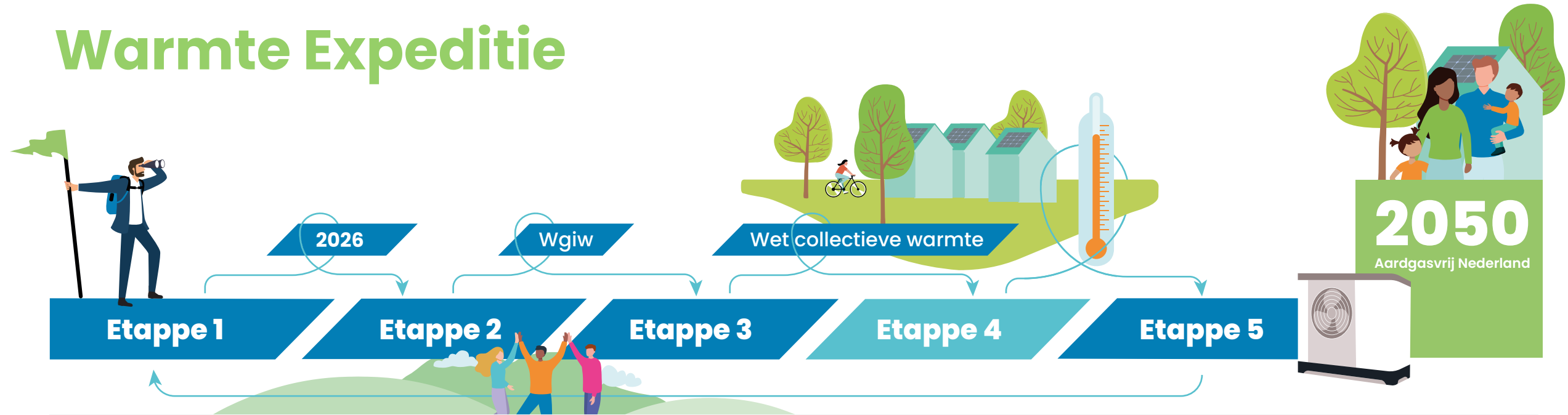
Warmtenetten

Een warmtenet is een duurzame oplossing om wijken aardgasvrij te maken. Het biedt een betrouwbare en stabiele warmtevoorziening op basis van restwarmte, geothermische energie, aquathermie of andere duurzame bronnen. Dus: minder CO₂-uitstoot én voortgang op de klimaatdoelstellingen.

Is een warmtenet een haalbare en betaalbare optie in jouw gemeente? Wij bieden inzicht en helpen je met de financiering, het organisatiemodel en het verkrijgen van draagvlak. Van idee naar uitvoering.

Laat je gidsen

Warmte Expeditie



Etappe 4

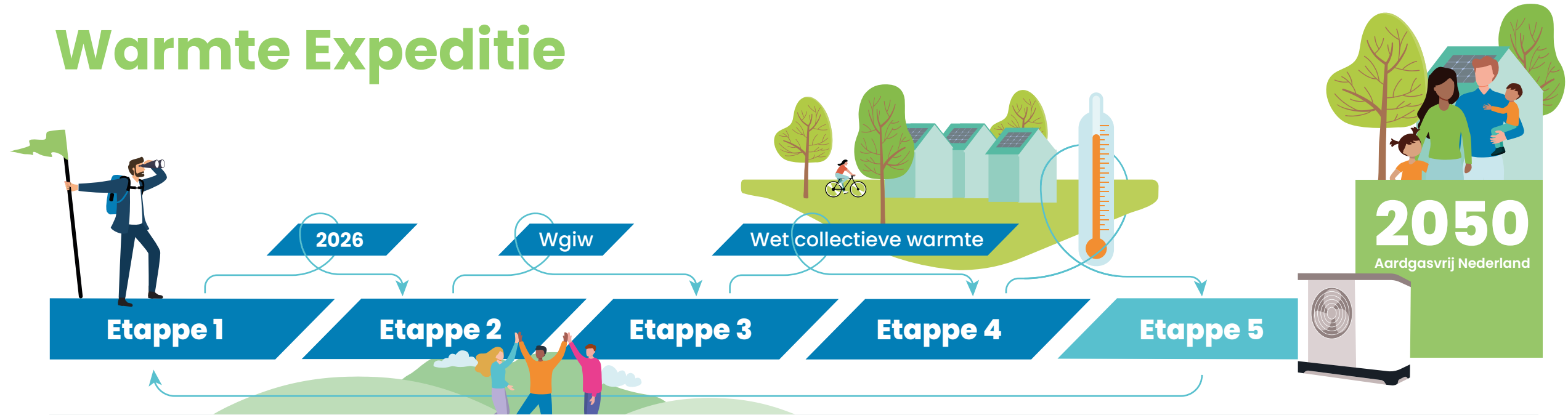
Uitvoeringsplan

Je bent druk aan het verkennen hoe wijken aardgasvrij gemaakt kunnen worden. Samen met betrokken partijen en bewoners maak je de warmteoplossing voor de wijk of buurt concreet.

Hoe start je dit op? Wat is een goed moment om inwoners erbij te betrekken? En wat kost het om aardgasvrij te worden? Wij helpen je met het ontwikkelen van een succesvolle wijkaanpak in jouw gemeente.

Ga van idee naar uitvoering

Warmte Expeditie



Etappe 5

Evaluatie en monitoring

Wie beleid maakt, wil uiteindelijk weten wat de impact daarvan is. Waaraan zijn publieke middelen besteed? Welk maatschappelijk effect heb je daarmee bereikt? Waar moet je de koers eventueel bijstellen?

Onze monitoringsinstrumenten maken de voortgang op relevante indicatoren inzichtelijk. Zo heb je inzicht in de ontwikkelingen in je gemeente of regio én de resultaten, effectiviteit en het doelbereik van het beleid helder in beeld.

Houd je project inzichtelijk